

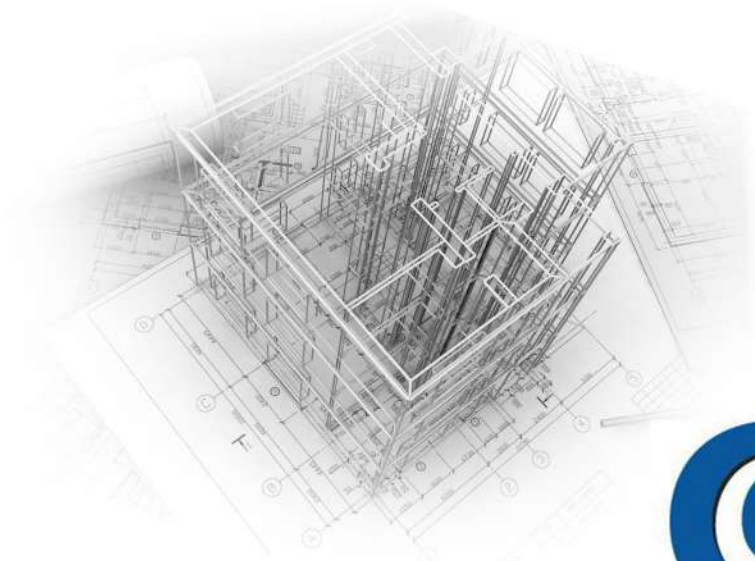
Общество с ограниченной ответственностью

«Спецстройкомплектация»



**Проектирование
Строительство
Производство
Поставка**

**Design
Building
Production
Supply**



О Компании | About Company

Общество с ограниченной ответственностью «Спецстройкомплектация» является успешной компанией в секторе проектирования, строительства, производства и поставки для компаний-заказчиков в нефтегазовой, энергетической, нефтехимической и промышленной отрасли в России и СНГ.

Деятельность компании строится на принципах:

- высокого качества предоставляемых услуг;
- строгого соблюдения сроков поставки МТР и строительства;
- комплексного подхода к решению самых сложных задач.

LLC “Spetsstroykomplektatsiya” is a successful company in the sector of design, construction, production and supply for customers in the oil and gas, energy, petrochemical and industrial sectors in Russia and the CIS.

The company's activity is based on the principles of:

- high quality of services provided;
- strict observance of the delivery time of materials and construction;
- an integrated approach to solving the most complex tasks.



ООО «Спецстройкомплектация» | LLC Spetsstroykomplektatsiya

- Квалифицированный персонал;
 - Собственное производство МТР и оборудования;
 - Изготовление различной продукции по ТУ и Опросным листам;
 - Общестроительные, монтажные и проектные работы;
 - Инженерно - экологические изыскания;
 - Функции Технического Заказчика;
 - Строительный и авторский надзор за строительными работами;
 - Экспертиза проектно-сметной документации;
 - Работа с проектным институтом, в части согласований и пересогласований проектных решений;
 - Организация приёмки исполнительной документации законченных строительством объектов;
 - Устойчивая система ценообразования.
- Qualified staff;
 - Own production of materials and equipment;
 - Production of various products according to specifications and questionnaires;
 - General construction, installation and design work;
 - Engineering and environmental survey;
 - Technical Customer Functions;
 - Construction and architectural supervision of construction works;
 - Examination of design and estimate documentation;
 - Work with the design institute, in terms of approvals and re-coordination of design solutions;
 - Organization of acceptance of executive documentation of completed construction projects;
 - Sustainable pricing system.



Направление деятельности | Direction of activity

Основными направлениями производственной деятельности ООО «Спецстройкомплектация» являются:

- металлообрабатывающее производство, включая производство нестандартных металлоконструкций (мачты связи выполняемые из уголка или трубчатого профиля, фермы, опоры, балки) с разработкой конструкторско-технологической документации в соответствии с требованиями заказчика, выпуск изделий металлообработки с диаметром заготовки до 400 мм и массой до 150 кг (фланцы соединительные, нестандартизированные болты, фитинговые изделия), стальные сваи (винтовые, сварные, прессованные), ростверки и металлические элементы, применяемые для образования свайных фундаментов;
- чугунно-литейное производство изделий из чугуна марок СЧ10 – СЧ30 различной объемной конфигурации, в том числе утяжелители чугунные (пригруза чугунные) кольцевые УЧК и чугунные балластирующие устройства ЧБУ для балластировки трубопроводов, имеющих диаметр 57-1420 мм на обводненных и подводных участках трассы;
- выпуск изделий листовой штамповки;
- производство ЖБИ, включая сваи железобетонные, утяжелители железобетонные (УБО, УБП, УТК, 1-УБКм) для балластировки трубопроводов;
- производство и поставка модульных станций комплексной очистки воды и модульных станций очистки сточных вод;
- производство геотекстильного иглопробивного и фильерного полотна;
- производство биоматов;
- выполнение инженерно-экологических изысканий.

The main areas of production activity of LLC Spetsstroykomplektatsiya are:

- metal-working production, including the production of non-standard metal structures (communication masts made of angles or tubular profiles, trusses, supports, beams) with the development of design and technological documentation in accordance with customer requirements, production of metal-working products with a workpiece diameter of up to 400 mm and a mass of up to 150 kg (connecting flanges, non-standardized bolts, fittings), steel piles (screw, welded, pressed), grillages and metal elements used to form ynyh foundations;
- cast-iron foundry production of cast iron of СЧ10 - СЧ30 grades of various volumetric configuration, including cast iron weights (cast iron weights) ring UCH and cast-iron ballasting devices of PUD for ballasting pipelines with a diameter of 57-1420 mm on the flooded and underwater sections of the route;
- production of sheet metal stamping;
- the production of concrete products, including reinforced concrete piles, reinforced concrete weights (UBO, UBP, UTK, 1-UBKm) for ballasting pipelines;
- production and supply of modular integrated water treatment plants and modular wastewater treatment plants;
- production of geotextile needle-punched and spunbond cloth;
- production of biomat;
- performing engineering and environmental surveys.

The background of the slide features a top-down view of several rolled-up architectural blueprints. The blueprints are white with black lines and text, showing various technical drawings and floor plans. Some visible numbers include '1.04', 'J33', and '2.03'. The rolls are arranged in a slightly overlapping, diagonal pattern across the frame. The overall lighting is soft and even, highlighting the texture of the paper and the precision of the drawings.

Проектирование Design

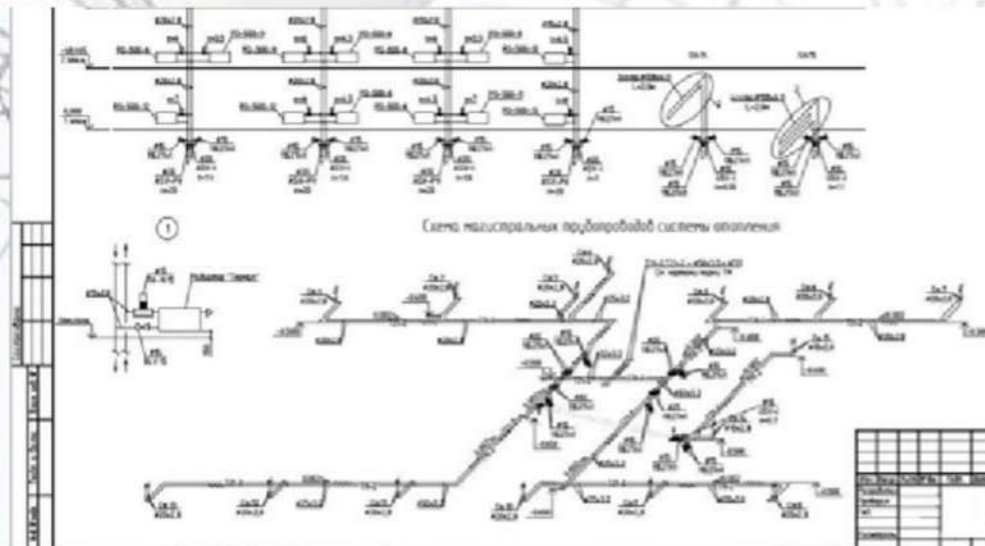
Проектирование | Design

ООО «Спецстройкомплектация» выполняет следующие виды услуг:

- комплексное проектирование нового строительства, автомобильных дорог, инфраструктуры на нефтегазодобывающих площадках;
- проектирование капитального ремонта и технического перевооружения;
- проектирование застройки территорий;
- проектирование экологических разделов проектной документации;
- проектирование общестроительных работ на нефтегазодобывающих объектах.

LLC Spetsstroykomplektatsiya performs the following services:

- integrated design of new construction, highways, infrastructure in oil and gas production sites;
- design overhaul and technical re-equipment;
- designing the development of territories;
- design of environmental sections of project documentation;
- design of general construction works on oil and gas facilities.





Инженерно - экологические изыскания
Engineering - environmental survey

Инженерно - экологические изыскания | Engineering - environmental survey

ООО «Спецстройкомплектация» выполняет инженерно-экологические изыскания для промышленного и гражданского строительства.

Мы предлагаем разработку проектной экологической документации и проведение аналитических исследований объектов окружающей среды на всей территории Российской Федерации. Результаты наших исследований позволяют заказчику предупредить, минимизировать или ликвидировать неблагоприятные экологические последствия.

Проведение инженерно-экологических изысканий позволяет обосновывать строительство с точки зрения воздействия на окружающую среду и для оценки ее состояния как на текущий момент, так и возможного изменения в будущем. Отчеты о проведенных изысканиях, все разработанные проекты и иные документы, выпускаемые нами, соответствуют всем нормам и требованиям федерального и регионального законодательства, имеют высокое качество оформления, проходят все необходимые экспертизы и согласования.

LLC Spetsstroykomplektatsiya performs engineering and environmental surveys for industrial and civil construction.

We offer the development of project environmental documentation and conducting analytical studies of environmental objects throughout the Russian Federation. The results of our research allow the customer to warn, minimize or eliminate adverse environmental consequences.

Conducting engineering and environmental surveys allows us to justify the construction in terms of environmental impact and to assess its current status, as well as a possible change in the future. Reports on surveys, all developed projects and other documents produced by us comply with all standards and requirements of federal and regional legislation, have a high quality of design, pass all necessary examinations and approvals.



Инженерно - экологические изыскания | Engineering - environmental survey

В состав изысканий входят следующие виды работ:

- сбор, обработка и анализ опубликованных и фондовых материалов и данных о состоянии природной среды;
- подготовка программы изысканий;
- экологическое дешифрирование аэрокосмических материалов;
- маршрутные наблюдения с покомпонентным описанием природной среды и ландшафтов, состояния наземных и водных экосистем, источников и признаков загрязнения;
- эколого-гидрогеологические исследования;
- почвенные исследования;
- геоэкологическое опробование и оценка загрязненности атмосферного воздуха, почв, грунтов, поверхностных и подземных вод;
- лабораторные химико-аналитические исследования;
- исследование и оценка радиационной обстановки;
- газогеохимические исследования;
- исследование и оценка физических воздействий;
- изучение растительности и животного мира;
- социально-экономические исследования;
- санитарно-эпидемиологические и медико-биологические исследования;
- стационарные наблюдения (экологический мониторинг);
- камеральная обработка материалов и составление отчета.

Состав работ зависит от назначения объекта, его месторасположения, стадии проектирования.

По результатам инженерно-экологических изысканий:

- дается оценка экологического состояния окружающей среды на период подготовки проекта, а так же оценка химического загрязнения поверхностных и подземных вод, почвы, грунтов, воздуха;
- составляется прогноз возможных изменений экологической ситуации на анализируемом объекте при реализации намечаемых решений;
- разрабатываются предложения и рекомендации по организации природоохранных мероприятий.

The survey includes the following types of work:

- collection, processing and analysis of published and stock materials and data on the state of the environment;
- preparation of the survey program;
- environmental interpretation of aerospace materials;
- route observations with component-wise description of the natural environment and landscapes, the state of terrestrial and aquatic ecosystems, sources and signs of pollution;
- ecological and hydrogeological studies;
- soil studies;
- geoecological testing and assessment of pollution of atmospheric air, soil, soil, surface and groundwater;
- laboratory chemical and analytical studies;
- investigation and assessment of the radiation situation;
- gas geochemical studies;
- research and assessment of physical effects;
- study of vegetation and wildlife;
- socio-economic research;
- sanitary-epidemiological and biomedical research;
- stationary observations (environmental monitoring);
- office processing of materials and reporting.

The scope of work depends on the purpose of the object, its location, the design stage.

According to the results of engineering and environmental surveys:

- an assessment of the ecological state of the environment during the preparation of the project, as well as an assessment of chemical pollution of surface and groundwater, soil, soil, air;
- a forecast is made of possible changes in the environmental situation at the analyzed object during the implementation of the planned solutions;
- proposals and recommendations on the organization of environmental protection measures are being developed.

Строительство | Building

ООО «Спецстройкомплектация» выполняет следующие виды СМР работ:

- свайные работы;
- монтаж распорных систем;
- усиление оснований существующих зданий и сооружений;
- монтаж модульных зданий и сооружений;
- каменные работы;
- монтаж технологического оборудования;
- работы по устройству наружных инженерных сетей и коммуникаций;
- работы по устройству внутренних инженерных систем и оборудования;
- монтаж стальных конструкций.

LLC Spetsstroykomplektatsiya performs the following types of construction and installation works:

- piling works;
- installation of spacer systems;
- strengthening the foundations of existing buildings and structures;
- installation of modular buildings and structures;
- stone work;
- installation of process equipment;
- work on the installation of external engineering networks and communications;
- work on the arrangement of internal engineering systems and equipment;
- installation of steel structures.



The background features a collection of architectural blueprints and rolled-up plans. The blueprints are spread out, showing various technical drawings, lines, and dimensions. Some visible numbers include '1.04', 'J33', and '2.03'. The rolled-up plans are stacked, creating a sense of depth and activity in a design studio or office.

Металлоконструкции

Metal structures

Антенные мачты, эстакады | Antenna masts, overpass

ООО «Спецстройкомплектация» осуществляет производство металлоконструкций антенных мачт с разработкой конструкторско-технологической документации в соответствии с требованиями заказчика во все существующие ветровые районы и климатические зоны.

Передовые технологии и современное оборудование позволяют производить на высоком качественном уровне свободстоящие угловые и трубчатые трех и четырехгранные башни из ферменных пятиметровых секций, высотой до 90м. В качестве антикоррозионного покрытия могут использоваться цинкование либо грунтование с последующим окрашиванием. Для обеспечения точности монтажа готовые конструкции проходят контрольную сборку в цехах предприятия.

ООО «Спецстройкомплектация» изготавливает и собирает промышленные металлоконструкции для эстакад газовой, нефтяной и химической промышленности, а также и для других объектов, в том числе объектов народного хозяйства.

LLC Spetsstroykomplektatsiya carries out the production of metal antenna masts with the development of design and technological documentation in accordance with customer requirements in all existing wind regions and climatic zones.

Advanced technologies and modern equipment make it possible to produce high-quality free-standing corner and tubular three and four-sided towers from five-meter truss sections, up to 90m high. Zincing or priming with subsequent painting can be used as an anti-corrosion coating. To ensure the accuracy of the installation, the finished structures are tested in the workshops of the enterprise.

LLC Spetsstroykomplektatsiya produces and assembles industrial metal constructions for gas, oil and chemical industries, as well as for other objects, including objects of the national economy.



Винтовые сваи с литыми наконечниками | Screw piles with cast tips

Винтовая свая представляет собой металлическую конструкцию, состоящую из ствола, изготовленного из бесшовной горячедеформированной стальной трубы (ГОСТ 8731-71, ГОСТ 8732-78), и приваренного к нему литого винтового наконечника с лопастями.

Конструкция наконечника является основным преимуществом свай:

исключается нарушение естественной структуры грунта, что обеспечивает его максимальную несущую способность; не требуется разработка котлованов и применение тяжелой техники; сокращаются сроки и себестоимость строительства; возможно возведение объектов различного назначения на склонах. Для защиты от коррозии сваи покрывают специальной грунт-эмалью на эпоксидной основе. Винтовые сваи с литыми наконечниками используются в качестве фундаментных опор объектов промышленного и гражданского назначения.

A screw pile is a metal structure consisting of a barrel made of seamless hot-rolled steel pipe (GOST 8731-71, GOST 8732-78), and a cast screw tip with blades welded to it.

The design of the tip is the main advantage of piles:

violation of the natural structure of the soil is excluded, which ensures its maximum carrying capacity; development of pits and use of heavy machinery is not required; terms and cost of construction are reduced; it is possible to build objects of various purposes on the slopes. To protect against corrosion, the piles are coated with a special epoxy-based primer. Screw piles with cast tips are used as foundation supports for industrial and civil objects.



Винтовые сваи для талых грунтов | Screw piles for thawed soils

Для строительства в талых и с сезонным промерзанием грунтах применяется одновитковая винтовая свая с конусообразным наконечником с лопастями. Сечение элементов сваи подбирается в зависимости от расчетных нагрузок. При необходимости лопасти наконечники могут быть усилены. В грунт одновитковая свая завинчивается механизмом с крутящим моментом не менее 50 кНм.

For construction in thawed and seasonal freezing grounds, a single-turn screw pile with a cone-shaped tip with blades is used. The cross section of the pile elements is selected depending on the design loads. If necessary, the blade tips can be strengthened. A single turn pile is screwed into the ground by a mechanism with a torque of at least 50 kNm.



Винтовые сваи для вечномерзлых грунтов | Permafrost Screw Piles

Винтовые сваи для строительства в вечномерзлых грунтах отличаются от одновитковых свай формой наконечника, количеством витков лопастей и их диаметром. Необходимая несущая способность сваи обеспечивается изменением количества витков лопасти. Многовитковая свая завинчивается в предварительно подготовленную лидерную скважину, диаметр которой равен диаметру ствола сваи. При этом из-за отсутствия сопротивления снижается величина крутящего момента механизма до 35-40 кНм.

Screw piles for construction in permafrost soils differ from single-turn piles in the shape of the tip, the number of turns of the blades and their diameter. The required bearing capacity of the pile is provided by changing the number of turns of the blade. A multi-turn pile is screwed into a pre-prepared leader well, the diameter of which is equal to the diameter of the pile shaft. In this case, due to the lack of resistance, the amount of torque of the mechanism is reduced to 35-40 kNm.



Утяжелители чугунные кольцевые УЧК, ЧБУ | Weighting compounds pig-iron ring UCHK, ChBU

Предназначены для балластировки трубопроводов на обводненных и подводных участках трассы. Утяжелитель чугунный представляет собой 2 чугунных полукольца. В процессе монтажа на трубопровод полукольца соединяются шпильками и образуют кольцо.

В комплект поставки входят:

- полугрузы- 2шт;
- шпильки- 4 шт;
- гайки- 8шт;
- шайбы- 8шт.

Для предотвращения повреждения изоляционного покрытия трубопровода необходимо использовать футеровку или уплотнительные коврики из скального листа.

Designed for ballasting pipelines in the flooded and underwater sections of the route. The cast iron weighting compound is 2 cast iron half rings. In the process of installation on the pipeline, the half-rings are connected by studs and form a ring.

Package Included:

- half loads - 2 pieces;
- hairpins - 4 pieces;
- nuts - 8 pieces;
- washers - 8pcs.

To prevent damage to the insulation coating of the pipeline, it is necessary to use lining or sealing mats made of rock sheet.



The background features a collection of architectural blueprints and rolled-up documents. The blueprints are spread out, showing various technical drawings, lines, and text. Some visible numbers include '1.04', 'J33', and '2.03'. The rolled-up documents are stacked, with their cylindrical forms creating a sense of depth and volume. The overall color palette is light and technical, with a blue header and footer.

Железобетонные изделия

Concrete products

Предназначены для балластировки трубопроводов диаметром от 325 до 1420 мм включительно, на переходах через реки и водные преграды.

В комплект поставки входят:

- 2 железобетонных полукольца;
- 4 или 6 шпилек, гайки и шайбы, в зависимости от диаметра трубопровода.

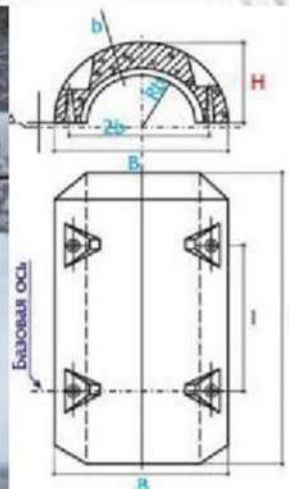
Для предотвращения повреждения изоляционного покрытия трубопровода необходимо использовать футеровку.

Designed for ballasting pipelines with a diameter of from 325 to 1420 mm, inclusive, at river and water barriers.

Package Included:

- 2 reinforced half rings;
- 4 or 6 studs, nuts and washers, depending on the diameter of the pipeline.

To prevent damage to the insulation coating of the pipeline it is necessary to use a lining.



Предназначены для балластировки трубопроводов диаметром от 529 до 1420 мм включительно, проходящих через болота, обводненные участки и поймы рек. УБО состоят из двух железобетонных блоков, размещаемых по обеим сторонам трубопровода и соединенных силовыми поясами. При установке на трубопровод, для предотвращения повреждения изоляционного покрытия трубы, необходимо использовать футеровку.

Designed for ballasting of pipelines with a diameter from 529 to 1420 mm inclusive, passing through swamps, flooded areas and floodplains of rivers. UBOs consist of two reinforced concrete blocks placed on both sides of the pipeline and connected by power belts. When installed in a pipeline, to prevent damage to the insulation coating of the pipe, it is necessary to use a lining.



Утяжелители железобетонные охватывающего типа УБО с внутренним расположением монтажных крюков

Предназначены для балластировки трубопроводов диаметром от 530 до 1420 мм включительно, проходящих через болота, обводненные участки и поймы рек.

УБО состоят из двух железобетонных блоков, соединенных силовыми поясами.

В отличие от обычных УБО монтажные крюки не выступают за боковую поверхность железобетонного блока, что позволяет монтировать их на трубопровод в плотную друг к другу.

Для навески соединительного пояса в каждом железобетонном блоке имеется глухой паз, в который помещен стержень.

При желании заказчиков утяжелитель дополнительно можно комплектовать мягкими соединительными поясами, а также футеровочными матами для защиты от повреждений изоляционных покрытий трубопроводов.

Weighting reinforced concrete covering type UBO with an internal arrangement of assembly hooks

Designed for ballasting of pipelines with a diameter from 530 to 1420 mm inclusive, passing through swamps, flooded areas and floodplains of rivers. UBO consist of two reinforced concrete blocks connected by power belts.

Unlike conventional UBO, the mounting hooks do not protrude beyond the side surface of the reinforced concrete block, which allows them to be mounted on the pipeline tightly to each other.

For the attachment of the connecting belt in each concrete block there is a blind groove in which the core is placed.

If desired, customers can additionally be equipped with soft connecting belts, as well as lining mats to protect against damage insulating coatings for pipelines.





Оборудование Equipment

Растворно-солевой узел | Solvent-salt node

ООО «Спецстройкомплектация» поставляет растворно-солевые узлы для приготовления растворов глушения различного химического состава. Блочно-модульное исполнение технологического оборудования позволяет комплектовать растворные узлы различной производительности. Принцип работы растворного узла заключается в приготовлении раствора базовой плотности ($1,18 \text{ г/см}^3$ – для хлорнатриевого раствора и $1,36 \text{ г/см}^3$ – для хлоркальциевого раствора) с последующим разбавлением пресной водой до необходимой плотности перед наливом в транспорт. Данная операция осуществляется непосредственно с пульта управления при помощи регистрирующих устройств и электроисполнительных механизмов. В случае необходимости проводится химическая обработка раствора реагентами.

Состав солерастворного узла:

- производственный корпус;
- блок приготовления солевого раствора;
- парк хранения готового солевого раствора;
- парк хранения технической воды;
- трубопроводная обвязка растворно-солевого узла;
- узел отгрузки солевого раствора;
- схема фильтрации технической воды и солевого раствора.

LLC Spetsstroykomplektatsiya supplies solution-salt units for the preparation of killing solutions of different chemical composition. The block-modular design of process equipment allows assembling mortar units of various capacities. The principle of operation of the mortar unit is to prepare a solution of basic density (1.18 g / cm^3 - for chlorine-sodium solution and 1.36 g / cm^3 - for calcium chloride solution), followed by dilution with fresh water to the required density before pouring into the vehicle. This operation is carried out directly from the control panel using recording devices and electric actuators. If necessary, chemical treatment of the solution with reagents is carried out.

The composition of salt-site:

- industrial building;
- salt preparation unit;
- storage park ready salt solution;
- industrial water storage park;
- piping of a salt-and-salt unit;
- node shipping salt solution;
- filtration scheme of technical water and saline solution.



Модульные станции очистки воды | Modular water treatment plants

Система водоочистки предназначена для очистки и обеззараживания воды из подземных (скважина) и поверхностных (река, озеро) источников водоснабжения до требований СанПиН 2.1.4.1074-01 "Питьевая вода. Гигиенические требования к качеству воды централизованных систем питьевого водоснабжения". По требованию заказчика может достигаться более высокая степень очистки.

ООО «Спецстройкомплектация» предлагает свои услуги по проектированию, изготовлению, поставке и монтажу станций водоочистки с производительностью от 1 до 200 м³ в час по требованиям заказчика.

Станции работают в ручном и автоматическом режиме, при эксплуатации требуют только периодической замены реагентов. Станции не требуют строительства капитальных сооружений, мобильны, могут эксплуатироваться в различных климатических условиях.

The water treatment system is designed to clean and disinfect water from underground (well) and surface (river, lake) water supply sources up to the requirements of SanPiN 2.1.4.1074-01 "Drinking water. Hygienic requirements for water quality in centralized drinking water supply systems". At the request of the customer a higher degree of purification can be achieved. **LLC Spetsstroykomplektatsiya** offers its services in the design, manufacture, supply and installation of water treatment plants with a capacity from 1 to 200 m³ per hour according to customer requirements.

The stations operate in manual and automatic mode; during operation, they require only periodic replacement of reagents. The station does not require the construction of capital structures, mobile, can be operated in different climatic conditions.



Модульные станции очистки сточных вод | Modular wastewater treatment plants

ООО «Спецстройкомплектация» предлагает свои услуги по проектированию, изготовлению, поставке и монтажу станций очистки сточных вод. В основе решений лежат результаты лабораторного анализа воды на содержание примесей. Основываясь на результатах анализа, выполняются работы по проектированию водоочистных систем.

LLC Spetsstroykomplektatsiya offers its services in the design, manufacture, supply and installation of wastewater treatment plants. The solutions are based on the results of laboratory analysis of water content of impurities. Based on the results of the analysis, the design of water treatment systems is performed.



Термостабилизаторы | Heat stabilizers

Эффективным способом поддержания или усиления мерзлого состояния грунта в основаниях сооружений является использование низких температур наружного воздуха с помощью парожидкостных термосифонов, называемых термостабилизаторами.

Термостабилизаторы грунта (ТСГ) — устройства, предназначенные для понижения температур грунтов в условиях неселивающейся, «вялой» высокотемпературной мерзлоты, и, как следствие, — повышения несущей способности грунтов оснований.

Термостабилизаторы грунта позволяют:

- сократить сроки возведения зданий и сооружений в условиях «вялой» (высокотемпературной) мерзлоты;
- уменьшить действие сил морозного пучения;
- возводить здания без вентилируемого подполья на неселивающейся и высокотемпературной мерзлоте;
- обеспечивать устойчивость стенок котлованов при строительстве заглубленных сооружений на талых грунтах;
- создавать противодиффузионные завесы от подтопления площадок строительства и построенных зданий и сооружений.

Преимущества применения термостабилизаторов грунта:

- снижение затрат на строительство в 3 раза;
- повышение несущей способности свайных фундаментов в 3—6 раз;
- позволяет поддерживать постоянный температурный режим в основаниях сооружений.

An effective way to maintain or enhance the frozen state of the soil in the foundations of structures is the use of low ambient temperatures using vapor-liquid thermosyphons, called thermostabilizers.

Soil Stabilizers (TSG) - devices designed to lower the temperature of the soil in conditions of non-flowing, "sluggish" high-temperature permafrost, and, as a result, increase the bearing capacity of the base soils.

Soil stabilizers allow you to:

- reduce the time required for the construction of buildings and structures in conditions of "sluggish" (high-temperature) permafrost;
- reduce the effects of frost heaving forces;
- to erect buildings without a ventilated underground on non-collapsible and high-temperature permafrost;
- ensure the stability of the walls of the pits during the construction of buried structures on thawed soils;
- create an impervious curtain from flooding of construction sites and constructed buildings and structures.

Advantages of using soil thermal stabilizers:

- 3 times lower construction costs;
- increasing the bearing capacity of pile foundations by 3—6 times;
- allows you to maintain a constant temperature in the foundations of buildings.



Блочное оборудование | Block equipment

ООО «Спецстройкомплектация» является поставщиком сложного нефтегазового оборудования:

- система измерения количества и показателей качества нефти СИКН, СИКНС;
- система измерения количества и показателей качества газа СИКГ;
- система измерения количества воды СИКВ;
- установка массоизмерительная стационарная;
- установка массоизмерительная транспортабельная;
- системы автоматизации нефтепромыслового оборудования.

LLC Spetsstroykomplektatsiya is a supplier of complex oil and gas equipment:

- a system for measuring the quantity and quality indicators of oil SIKN, SIKNS;
- SIKG gas quantity and quality measurement system;
- system for measuring the amount of water SIAW;
- station mass measuring station;
- installation mass measuring transportable;
- oilfield equipment automation systems.



Блочное оборудование | Block equipment

- установка блочная автоматизированная для приготовления и дозирования деэмульгаторов и ингибиторов коррозии;
- блочная кустовая насосная станция;
- блок водораспределительный автоматизированный типа ВРБА;
- установка для распределения газа с локальной автоматикой;
- нестандартное оборудование и технологическая оснастка по документации Заказчика.

- unit installation automated for the preparation and dosage of demulsifiers and corrosion inhibitors;
- block cluster pumping station;
- automated water distribution block type VRBA;
- gas distribution unit with local automatics;
- non-standard equipment and technological equipment according to the documentation of the Customer.



Блочно-модульные здания | Block-modular buildings

Быстровозводимые одно- и двух этажные здания, состоящие из соединенных между собой готовых блок-модулей высокой степени заводской готовности. Каждый блок-модуль после сборки может представлять собой самостоятельную функциональную единицу, либо являться составляющим элементом блочного здания. Блок-модули изготавливаются в соответствии со стандартами грузоперевозок. Максимальный размер стандартного блок-модуля составляет 3x9 метра, что позволяет осуществлять доставку продукции всеми видами транспорта (ж/д, авиа и автотранспортом).

Здания комплектуются в зависимости от функционального назначения сооружения и пожеланий заказчика. Быстровозводимые модульные здания могут быть оборудованы всеми видами инженерных коммуникаций. Так же возможно производство модульных конструкций по проекту заказчика.

Prefabricated one- and two-storey buildings, consisting of interconnected ready-made block modules of a high degree of prefabrication. Each block module after assembly can be an independent functional unit, or it can be a component element of a block building. Block modules are manufactured in accordance with the standards of freight. The maximum size of a standard block module is 3x9 meters, which allows for the delivery of products by all modes of transport (railway, air and road).

Buildings are completed depending on the functional purpose of the building and the wishes of the customer. Prefabricated modular buildings can be equipped with all kinds of utilities. It is also possible to manufacture modular designs according to the customer's design.



The background features a collection of architectural blueprints and rolled-up documents. The blueprints are spread out, showing various technical drawings, lines, and text. Some visible numbers include '1.04', 'J33', and '2.03'. The rolled-up documents are stacked, with their white covers and the edges of the paper visible. The overall scene is set against a light, neutral background, suggesting a professional or technical environment.

Геотекстиль и биоматы

Geotextiles and biomats

Геотекстиль | Geotextiles

ООО «Спецстройкомплектация» производит и поставляет геотекстили изготовленные иглопробивным и фильерным способом, плотностью от 160 до 500 г/м² с шириной рулона до 6,0 метров. Рулонные геотекстильные материалы применяют при строительстве и ремонте автомобильных дорог общего пользования, в железнодорожном строительстве, для изготовления конструкций балластировки подземного трубопровода, для конструкций фундаментов зданий и сооружений.

Основные преимущества применения:

- повышение надежности и долговечности строительных конструкций и их элементов;
- снижение материалоемкости конструкций;
- повышение качества выполнения ремонтно-строительных работ;
- упрощение технологии выполнения работ;
- универсальность, высокая степень заводской готовности создаваемых прослоек;
- высокая степень эффективности при строительных работах в экстремальных условиях (заболоченные территории, вечная мерзлота, стесненные условия строительства);
- высокая степень апробирования решений (применяются в практике строительства на протяжении 30 лет).

LLC Spetsstroykomplektatsiya produces and supplies geotextiles made by needle-punched and spunbond methods, with density from 160 to 500 g / m² with a roll width up to 6.0 meters. Rolled geotextile materials are used in the construction and repair of public roads, in railway construction, for the manufacture of ballasting structures for an underground pipeline, for the construction of foundations for buildings and structures.

The main advantages of the application:

- increasing the reliability and durability of building structures and their elements;
- reduced material consumption of structures;
- improving the quality of repair and construction works;
- simplification of work execution technology;
- universality, high degree of factory readiness of the created layers;
- high degree of efficiency in construction work under extreme conditions (wetlands, permafrost, cramped construction conditions);
- a high degree of approbation of solutions (used in construction practice for 30 years).



Биоматы для защиты поверхности от эрозии и восстановления растительного покрова. Biomats to protect the surface from erosion and restore vegetation cover.

ООО «Спецстройкомплектация» поставляет биоматы для защиты и укрепления поверхностей грунтовых насыпей и откосов, грунтовых обваловок трубопроводов наземной прокладки, поверхностей грунтов обратной засыпки трубопроводов подземной прокладки, карьеров и т.д. Использование биоматов позволяет практически полностью восстанавливать почвенно-растительный слой уже в течение первого летнего сезона без укладки плодородного слоя почв и последующего посева трав. Первые 2-3 года биомат выполняет все защитные функции, предотвращая эрозионные процессы, являясь арматурной основой для почвы. В течение последующих 2-3-х лет он формирует верхний дерновый слой, который уже сам способствует укреплению почвы. В отличие от синтетических материалов, биомат является экологически чистым, прост в укладке и полностью усваивается в почве. Образующий дерновый покров обладает высокой механической прочностью.

Биоматы изготавливаются под конкретный заказ. Состав материалов подбирается исходя из конкретного назначения и особенностей района их применения.

LLC Spetsstroykomplektatsiya supplies biomats for the protection and strengthening of the surfaces of earth embankments and slopes, earth embankments of surface pipelines, soil surfaces of backfill of underground pipelines, quarries, etc. The use of biomats makes it possible to almost completely restore the soil and vegetation layer already during the first summer season without laying the fertile soil layer and the subsequent dosjev grass. The first 2-3 years biomat performs all protective functions, preventing erosion processes, being the reinforcement base for the soil. Over the next 2-3 years, it forms the top sod layer, which itself helps to strengthen the soil. Unlike synthetic materials, biomat is environmentally friendly, easy to lay and fully absorbed in the soil. Formed turf cover has a high mechanical strength.

Biomats are made for a specific order. The composition of materials is selected based on the specific purpose and features of the area of their application.





The background features several rolled-up architectural blueprints and documents, some unrolled to show technical drawings with lines, circles, and text. The documents are arranged in a perspective view, creating a sense of depth. The overall color palette is light and professional, with a blue header and footer.

Автоматизация Automation

Автоматизация | Automation

ООО "Спецстройкомплектация" производит и поставляет полный спектр оборудования для комплексных систем безопасности:

- охранно-пожарной сигнализации;
- пожаротушения;
- звуковой трансляции и оповещения;
- контроля и управления доступом;
- охраны периметра;
- видеонаблюдения;
- тепловизионных систем.

ООО "Спецстройкомплектация" выполняет весь комплекс работ по системе автоматизации, начиная от разработки до внедрения оборудования под "ключ":

- проектирование;
- изготовление и поставка;
- монтаж и пусконаладка.

LLC Spetsstroykomplektatsiya produces and supplies a full range of equipment for integrated security systems:

- fire alarm;
- fire extinguishing;
- sound broadcast and alert;
- access control and management;
- perimeter security;
- video surveillance;
- thermal imaging systems.

LLC Spetsstroykomplektatsiya performs the whole complex of works on the automation system, ranging from development to the introduction of equipment under the "key":

- design;
- manufacturing and supply;
- installation and commissioning.



Типография. Печать на фотолюминесцентных и световозвращающих материалах Typography. Printing on photoluminescent and retroreflective materials

ООО "Спецстройкомплектация" имеет собственную типографию.

Производство специализируется на выпуске продукции ФЭС и печати на световозвращающих материалах.

В наш ассортимент входит:

- изготовление планов эвакуации в соответствии с ГОСТ Р 12.2.143-2009;
- фотолюминесцентные знаки (ФЭС) ГОСТ Р 12.2.143-2009;
- знаки предупреждающие, запрещающие, предписывающие, указательные, пожарной безопасности, электробезопасности, эвакуационные, медицинского и санитарного назначения, вспомогательные, комбинированные;
- знаки магистральных газо и нефтепроводов;
- таблички категорий производственных помещений;
- аншлаги, плакаты и таблички безопасности;
- различные информационные таблички, щиты и схемы;
- знаки транспортных средств, перевозящих опасные и негабаритные грузы;
- стенды по промышленной безопасности и охране труда.

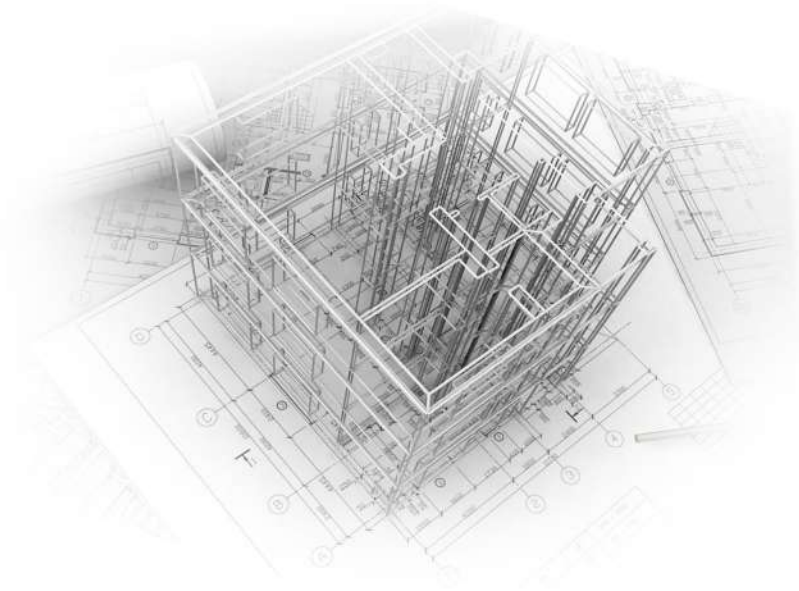
LLC Spetsstroykomplektatsiya has its own printing house.

The production specializes in the production of FES products and printing on retroreflective materials. Our range includes:

- preparation of evacuation plans in accordance with GOST R 12.2.143-2009;
- photoluminescent signs (FES) GOST 12.2.143-2009;
- warning, prohibiting, prescriptive, signs, fire safety signs, electrical safety, evacuation, medical and sanitary purposes, auxiliary, combined;
- signs of gas and oil pipelines;
- signs of categories of industrial premises;
- notices, posters and safety signs;
- various information boards, shields and diagrams;
- signs of vehicles carrying dangerous and oversized cargo;
- stands for industrial safety and labor protection.



Общество с ограниченной ответственностью
«Спецстройкомплектация»



**105082, г. Москва, Почтовая Б. ул.,
дом 38, стр.5, офис 42
+7(499) 755-61-98
info@ssk.msk.ru
www.ssk.msk.ru**